

斎場の概要

- 名称 周南地区衛生施設組合 御屋敷山斎場
- 所在地 下松市大字西豊井10154番2
- 面積 敷地 10,034.92㎡ 建物 1,196.5㎡
- 使用開始 昭和46年6月9日
- 休業日 1月1日及びその他特別に定める日
- 受付時間 午前10時～午後5時
- 施設の内容 待合棟……………和室6室、ロビー、売店
斎場棟……………式場(椅子席120人分)
火葬棟……………火葬炉10基、胞衣炉 1基
告別室 2室、収骨室 2室
その他施設…遺体安置室、霊灰室



◆ お願い ◆

斎場は、みなさんの施設です。大切に管理し運営するために次のことにご協力ください。

1. 柩の中に次のようなものを入れないようにしましょう。

- 爆発する恐れのあるもの……スプレー、ライターなど
- ビニール、プラスチック製玩具類など焼却の際、高熱、廃煙を発生するもの
- ピン・缶・陶磁器など燃えないもの
- ドライアイス(出棺時に取り除いてください)

2. 斎場の施設は、お互いゆずり合って利用しましょう。

- 待合室、式場を利用する際は、必ず受付をすませて利用しましょう。
- ご利用後の料理、飲物、ごみは各自でかたづけましょう。

3. 当斎場職員への心付けは、一切不要です。ご遺族の方々のご理解をお願いします。

4. ペットの入場は固くお断りします。(介助犬・盲導犬を除く)

■ 御屋敷山斎場の位置図



■ 交通アクセス情報

	(斎場までの距離)	(車での所要時間)
● 山陽本線下松駅より	約 2km	約 8分
● 山陽本線徳山駅より	約 10km	約 20分
● 山陽本線光駅より	約 10km	約 20分
● 山陽本線岩田駅より	約 18km	約 30分
● 岩徳線周防花岡駅より	約 2km	約 5分
● 山陽自動車道徳山東ICより	約 3km	約 6分
● 山陽自動車道熊毛ICより	約 10km	約 20分
● 山陽自動車道徳山西ICより	約 28km	約 45分

御屋敷山斎場

〒744-0011 下松市大字西豊井10154番2
TEL (0833)41-3842
FAX (0833)43-3444

ご案内

御屋敷山斎場



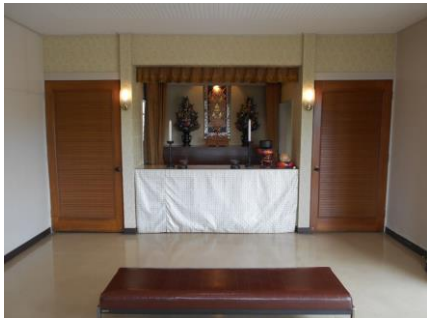
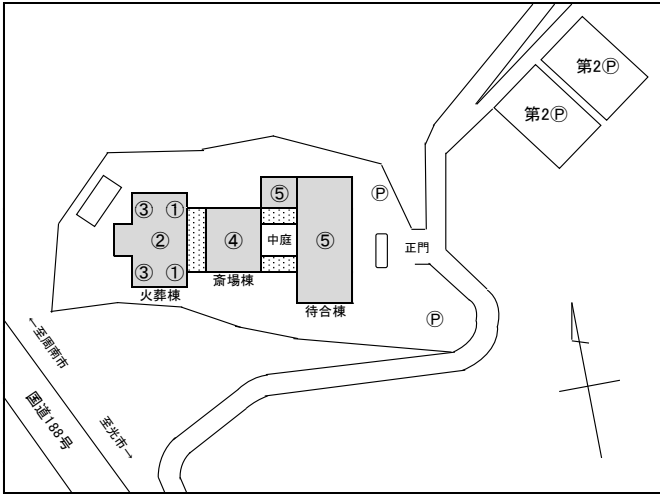
御屋敷山斎場

TEL (0833)41-3842
FAX (0833)43-3444

周南地区衛生施設組合

TEL (0833)43-2636
FAX (0833)41-1710

斎場各施設のご案内



①告別室(2室)

ご遺体が斎場に到着されましたら棺台車に乗せて告別室に運び、最後のお別れをしていただけます。

②火葬施設

火葬炉10基・胞衣炉1基。ご遺体を炉前ホールへ移動し柩が火葬炉に入るのを見送っていただけます。火葬時間は約90分です。



③収骨室(2室)

お骨上げは、収骨室で行います。



④式場(祭壇つき)

120人程度の長椅子を備えております。
式場を使用される方は、あらかじめ申し込んでください。

⑤待合室・ロビー

火葬の間の待ち時間にご利用ください。待合室は和室6室(10~30人程度)、洋室1室(20人程度)、ロビー(約70席)がご利用になれます。飲物等は売店、自動販売機をご利用ください。



(ロビー)

(和室)



(洋室)



㊦駐車場・第2駐車場

3か所で普通車60台、バス4台が駐車できます。

斎場使用料

平成26年4月1日改定

種類	種別	単位	使用料	摘要
火葬場	死体	1死体	36,000円	7歳未満は 20,000円
	死産児	1死体	8,000円	収骨を必要としない 場合 3,000円
	身体の一部	1個	3,240円	
	胞衣	1個	2,160円	
式場		1回	32,400円	1回の使用時間は 2時間以内
安置室		1回	1,080円	1回の使用時間は 24時間以内

- 備考**
- 周南市(旧新南陽市・旧鹿野町の区域を除く)、下松市若しくは光市の住民の方は、火葬場の使用料は無料となります。
 - 式場の使用時間は、午前10時から12時まで、午後2時から4時までです。(準備・片付けを含む)
 - 待合室・ロビーの使用は無料です。

使用申込みについて

- 申込場所…周南市、下松市、光市の市民課窓口または各支所・出張所
閉庁時は各市の警備員室等で受付
- 必要な者…申請者の印鑑
死亡(死産)届
使用料(式場、安置室等使用の場合)

上記申込みを承認した後に斎場使用許可書をお渡します。

**火葬許可証・斎場使用許可書は斎場
使用時に必ずご持参ください**