

斎場の概要

- **名称** 周南地区衛生施設組合 御屋敷山斎場
- **所在地** 下松市大字西豊井10154番2
- **面積** 敷地 10,034.92㎡ 建物 1,196.5㎡
- **使用開始** 昭和46年6月9日
- **休業日** 1月1日及びその他特別に定める日
- **受付時間** 午前10時～午後5時
- **施設の内容** 待合棟……和室6室、ロビー、売店
斎場棟……式場(椅子席120人分)
火葬棟……火葬炉10基、胞衣炉1基
告別室2室、収骨室2室
その他施設…遺体安置室、霊灰室



◆お願い◆

斎場は、みなさんの施設です。大切に管理し運営するために次のことにご協力ください。

1. 柩の中に次のようなものを入れないようにしましょう。

- 爆発する恐れのあるもの……スプレー、ライターなど
- ビニール、プラスチック製玩具類など焼却の際、高熱、腐煙を発生するもの
- ビン・缶・陶磁器など燃えないもの
- ドライアイス(出棺時に取り除いてください)

2. 斎場の施設は、お互いゆずり合って利用しましょう。

- 待合室、式場を利用する際は、必ず受付をすませて利用しましょう。
- ご利用後の料理、飲物、ごみは各自でかたづけましょう。

3. 当斎場職員への心付けは、一切不要です。ご遺族の方々のご理解をお願いします。

4. ペットの入場は固くお断りします。(介助犬・盲導犬を除く)

■御屋敷山斎場の位置図



■交通アクセス情報

| | (斎場までの距離) | (車での所要時間) |
|-----------------|-----------|-----------|
| ● 山陽本線下松駅より | 約 2km | 約 8分 |
| ● 山陽本線徳山駅より | 約10km | 約20分 |
| ● 山陽本線光駅より | 約10km | 約20分 |
| ● 山陽本線岩田駅より | 約18km | 約30分 |
| ● 岩徳線周防花岡駅より | 約 2km | 約 5分 |
| ● 山陽自動車道徳山東ICより | 約 3km | 約 6分 |
| ● 山陽自動車道熊毛ICより | 約10km | 約20分 |
| ● 山陽自動車道徳山西ICより | 約28km | 約45分 |

御屋敷山斎場

〒744-0011 下松市大字西豊井10154番2

TEL (0833)41-3842

FAX (0833)43-3444

ご案内

御屋敷山斎場



御屋敷山斎場

TEL (0833)41-3842

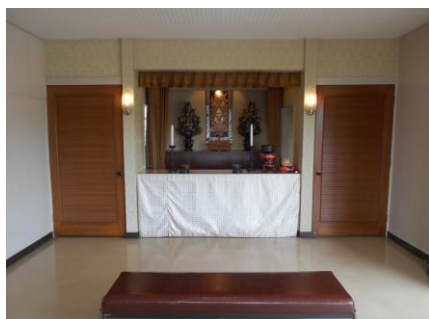
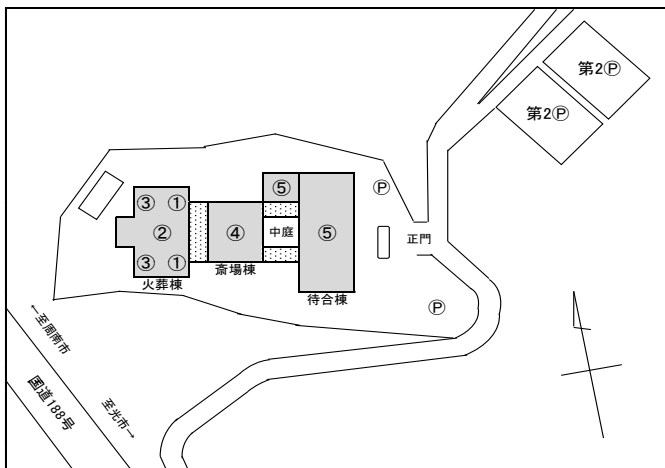
FAX (0833)43-3444

周南地区衛生施設組合

TEL (0833)43-2636

FAX (0833)41-1710

斎場各施設のご案内



①告別室(2室)
ご遺体が斎場に到着されましたら棺台車に乗せて告別室に運び、最後のお別れをしていただけます。

②火葬施設

火葬炉10基・胞衣炉1基。ご遺体を炉前ホールへ移動し柩が火葬炉に入るのを見送っていただけます。火葬時間は約90分です。



③収骨室(2室)

お骨上げは、収骨室で行います。



④式場(祭壇つき)

120人程度の長椅子を備えております。
式場を使用される方は、あらかじめ申し込んでください。

(ロビー)



⑤待合室・ロビー

火葬の間の待ち時間にご利用ください。待合室は和室6室(10~30人程度)、洋室1室(20人程度)、ロビー(約70席)がご利用になれます。
飲物等は売店、自動販売機をご利用ください。

(和室)



(洋室)



㊦駐車場・第2駐車場

3か所で普通車60台、バス4台が駐車できます。

斎場使用料

令和元年10月1日改定

| 種類 | 種別 | 単位 | 使用料 | 摘要 |
|-----|-------|-----|---------|--|
| 火葬場 | 死体 | 1死体 | 36,000円 | 7歳未満は 20,000円 |
| | 死産児 | 1死体 | 8,000円 | 収骨を必要としない 場合 3,000円 |
| | 身体の一部 | 1個 | 3,300円 | |
| | 胞衣 | 1個 | 2,200円 | |
| 式場 | | 1回 | 33,000円 | 1回の使用時間は 2時間以内 1時間ごとに11,000円を 加算する。 (1時間未満は、1時間と して計算する。) |
| 安置室 | | 1回 | 1,100円 | 1回の使用時間は 24時間以内 |

備考

- 周南市(旧新南陽市・旧鹿野町の区域を除く)、下松市若しくは光市の住民の方は、火葬場の使用料は無料となります。
- 式場の使用時間は、午前10時から12時まで、午後2時から4時までです。(準備・片付けを含む)
- 待合室・ロビーの使用は無料です。

使用申込みについて

- **申込場所**…周南市、下松市、光市の市民課窓口または各支所・出張所
閉庁時は各市の警備員室等で受付
- **必要な者**…申請者の印鑑
死亡(死産)届
使用料(式場、安置室等使用の場合)

上記申込みを承認した後に斎場使用許可書をお渡します。

**火葬許可証・斎場使用許可書は斎場
使用時に必ずご持参ください**